

TOSHIBA

Klimasysteme & Wärmepumpen



**FÖRDERFÄHIGE
TOSHIBA SYSTEME Q1/2024**



WIR SIND FÖRDERFÄHIG!

Förderung 2024 für Luft-/Wasser-Wärmepumpe und Luft-/Luft-Wärmepumpe: Klar, Verständlich, auf den Punkt!

Sie denken über die Installation einer Luft-/Wasser-Wärmepumpe und Luft-/Luft-Wärmepumpe nach? Die Bundesförderung für effiziente Gebäude (BEG-EM) hat für 2024 einige spannende Änderungen vorgenommen, um Ihnen dabei zu helfen, energieeffizienter zu heizen.

Geförderte Maßnahmen 2024 (gem. BEG-EM Auszug)

30%
Grundförderung

Wenn Sie jetzt auf ein klimafreundliches Heizsystem mit mindestens 65% erneuerbaren Energien umsteigen, erhalten Sie 30% Grundförderung.

30%
Einkommenbonus

Bei einem zu versteuernden Haushaltsjahreseinkommen von bis zu 40.000 Euro können Sie für die Erneuerung Ihrer Heizung zusätzlich einen Einkommensbonus in Höhe von 30% beantragen.

20%
Klimageschwindigkeitbonus

Den Klimageschwindigkeitbonus erhalten Sie, wenn Sie Ihre funktionsstüchtige Öl-, Kohle-, Gas- oder Nachtspeicherheizung oder Ihre mindestens 20 Jahre alte Gasheizung durch eine klimafreundliche Heizung ersetzen. Ab 1. Januar 2029 reduziert sich der Bonus.

5%
Effizienzbonus

Für Wärmepumpen wird zusätzlich ein Effizienz-Bonus von 5% gewährt, wenn als Wärmequelle Wasser, das Erdreich oder Abwasser verwendet oder ein natürliches Kältemittel eingesetzt wird.

70%
Förderhöchstatz

Die Grundförderung und die verschiedenen Bonusförderungen lassen sich miteinander kombinieren - bis zu einem Förderhöchstatz von 70%.

Für den Heizungstausch in einem Mehrfamilienhaus berechnen sich die maximal förderfähigen Ausgaben folgendermaßen: Max. 30.000 Euro für die erste Wohneinheit im Gebäude; jeweils max. 15.000 Euro für die zweite bis sechste Wohneinheit; jeweils max. 8.000 Euro ab der siebten Wohneinheit im Gebäude. Dabei verteilt sich der Höchstbetrag des Gebäudes auf alle Wohneinheiten im Gebäude zu gleichen Teilen.

Bei einem zu versteuernden Haushaltseinkommen unter 40.000 Euro soll es einen Einkommensbonus von 30% auf der Investitionssumme geben.

Weitere Informationen und Hinweise finden Sie auf [kfw.de](https://www.kfw.de) und [bafa.de](https://www.bafa.de).

FÖRDERDETAILS UND VORAUSSETZUNGEN

Alle förderfähigen Heizsysteme müssen mit einer Energieverbrauchs- und Effizienzanzeige ausgestattet sein. Bei förderfähigen Wärmepumpen, die über das Medium Luft heizen, müssen die Wärmemengen gemessen werden. Förderfähige Wärmepumpen müssen über Schnittstellen verfügen, über die sie automatisiert netzdienlich aktiviert und betrieben werden können. Für die Überprüfbarkeit des korrekten Betriebs der Anlage wird empfohlen relevante Betriebsparameter (z.B. Energieverbräuche, erzeugte Wärmemengen, Betriebszustände, Außentemperatur) vorzuhalten.

Weitere Hinweise erhalten Sie auf der KfW-Website unter: <https://www.kfw.de/inlandsfoerderung/Heizungsforderung/> oder auf der BMWK-Website unter: <https://www.energiewechsel.de/>

HEIZUNGSFÖRDERUNG FÜR PRIVATPERSONEN – WOHNGEBÄUDE (458)

Privatpersonen, die Eigentümer eines Einfamilienhauses sind und dieses selbst bewohnen, können sich ab sofort im Kundenportal „Meine KfW“ registrieren und einen Antrag auf die neue Heizungsförderung stellen.

ANTRAGSBERECHTIGT

Eigentümerinnen oder Eigentümer von bestehenden Mehrfamilienhäusern (mit mehr als einer Wohneinheit) Wohnungseigentümergeinschaften (WEG) in Deutschland, sofern Maßnahmen am Gemeinschaftseigentum umgesetzt werden.

Eigentümerinnen oder Eigentümer von vermieteten Einfamilienhäusern, sowie Eigentümerinnen oder Eigentümer von selbstbewohnten oder vermieteten Eigentumswohnungen in Wohnungseigentümergeinschaften in Deutschland, sofern Maßnahmen am Sondereigentum umgesetzt werden

BEANTRAGUNG DER FÖRDERUNG

- Die Antragstellung erfolgt nicht mehr über die BAFA, sondern direkt ONLINE über die **KFW**.
- Informieren Sie sich über die genauen Bedingungen und technischen Anforderungen.

Weitere Informationen und Hinweise finden Sie auf [kfw.de](https://www.kfw.de) und [bafa.de](https://www.bafa.de).








FÖRDERFÄHIGE TOSHIBA RAS 1:1-SYSTEME & ESTIA-SYSTEME (gem. BEG-EM)

ESTIA-Systeme

	Gerätebezeichnung	ESTIA Außengerät	Hydraulikbox / Innengerät	Nennheizleistung kW
	Luft-/Wasser-Wärmepumpe R32 Hydraulikbox 1-phasig	HWT-401HW(R)-E HWT-601HW(R)-E	HWT-XWH(xx)W-E	4,0 / 6,0 / 8,0 / 11,0
	Luft-/Wasser-Wärmepumpe R32 All in One 1-phasig	HWT-801HW(R)-E HWT-1101HW(R)-E	HWT-xxxF21 (xxx)W-E	
	Luft-/Wasser-Wärmepumpe R32 Hydraulikbox 3-phasig	HWT-1401H8RW-E	HWT-1401XWH(xx)W-E	14,0

RAS-Singlesplit-Systeme < 12 kW

	Gerätebezeichnung	Außengerät	Innengerät	Nennheizleistung kW
	DAISEIKAI 10. White	RAS-10S4AVPG-E	RAS-B10S4KVPG-E	3,20
		RAS-13S4AVPG-E	RAS-B13S4KVPG-E	4,00
		RAS-18S4AVPG-E	RAS-B18S4KVPG-E	6,00
	DAISEIKAI 10. Wood	RAS-10S4AVPG-E	RAS-B10S4KVDG-E	3,20
		RAS-13S4AVPG-E	RAS-B13S4KVDG-E	4,00
		RAS-18S4AVPG-E	RAS-B18S4KVDG-E	6,00
	HAORI	RAS-10J2AVSG-E1	RAS-B10N4KVRG-E1	3,20
		RAS-13J2AVSG-E1	RAS-B13N4KVRG-E1	4,20
		RAS-16J2AVSG-E1	RAS-B16N4KVRG-E1	5,50
	SHORAI Edge White	RAS-07J2AVSG-E1	RAS-B07G3KVSG-E	2,50
		RAS-10J2AVSG-E1	RAS-B10G3KVSG-E	3,20
		RAS-13J2AVSG-E1	RAS-B13G3KVSG-E	4,20
		RAS-16J2AVSG-E1	RAS-B16G3KVSG-E	5,50
		RAS-18J2AVSG-E1	RAS-B18G3KVSG-E	6,00
	SHORAI Edge Black	RAS-22J2AVSG-E1	RAS-B22G3KVSG-E	7,00
		RAS-07J2AVSG-E1	RAS-B07G3KVSGB-E	2,50
		RAS-10J2AVSG-E1	RAS-B10G3KVSGB-E	3,20
		RAS-13J2AVSG-E1	RAS-B13G3KVSGB-E	4,20
		RAS-16J2AVSG-E1	RAS-B16G3KVSGB-E	5,50
	RAS-18J2AVSG-E1	RAS-B18G3KVSGB-E	6,00	
	RAS-22J2AVSG-E1	RAS-B22G3KVSGB-E	7,00	

DAISEIKAI™ 10. EINZIGARTIG. NACHHALTIG. ECHTHOLZ.

ÖKOLOGISCH AUSGEWOGEN



TOSHIBA ZUBEHÖR

BP-THERM-1.

ESTIA



- Detaillierte Aufschlüsselung der Verbrauchswerte für Heizen, Kühlen und Brauchwasser
- Energieeffizienzwerte aufgegliedert in Heizen, Kühlen und Brauchwasser
- Hochauflösende Messdatenerfassung
- Energie- / Effizienzwerte übersichtlich in einer Grafik dargestellt
- Vergleichsgrafik aktueller Tag zum Vortag / aktueller Monat zum Vormonat / aktuelles Jahr zum Vorjahr
- Datenspeicherung im BP-Therm-Modul / kein Cloud-Speicher
- Keine zwingende Internetverbindung
- Daten zusätzlich als Excel-Ausgabe

WIFI-MODUL.

ESTIA & RAS 1:1

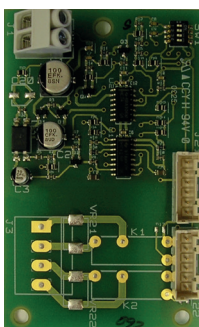


HWS-IWFO010UP-E

- Verbrauchswerte über App verfügbar
- Energieeffizienzwerte über Balkendiagramm dargestellt
- Vergleichsgrafik Tag / Monat / Jahr über App abrufbar
- Daten vom Cloud-Speicher jederzeit abrufbar bzw. Datenzusendung jährlich. Zur ordentlichen Speicherung der Daten ist ein vom Nutzer registriertes Konto und die Zustimmung zur Speicherung der Daten (siehe benötigte App) eine Voraussetzung.
- Internetverbindung zwingend erforderlich

SCHNITTSTELLE ZUR SMART-GRID-READY-ANBINDUNG.

RAS 1:1



TCB-IFCB5-PE

Für die RAS 1:1 Modelle wird zusätzliche diese Schnittstelle zur Smart-Grid-Ready-Anbindung benötigt.

- Ermöglicht das automatische An- und Abschalten der Luft-/Luft-Wärmepumpe.



Energieklasse A+++ für echte Energieeinsparung



SHO



RAI
EDGE



Weitere Informationen rund um das Thema Förderungen unserer Systeme erhalten Sie bei Ihrem Vertriebsbeauftragten und den unten aufgeführten Webseiten.

KfW

www.kfw.de

Bank aus Verantwortung

Förderprogramme

BAFA

www.bafa.de

Stichwort: Bundesförderung für
Energieeffiziente Gebäude (BEG)

BWP

www.waermepumpe.de

Bundesverband Wärmepumpe e. V.

Hier finden Sie auch einen Förderrechner

**Bitte beachten Sie, dass zum jetzigen Zeitpunkt weitere Toshiba-Systeme in der BAFA-Liste aufgenommen worden oder entfernt sein könnten.
Für eine Übersicht besuchen Sie bitte die Seite der BAFA.**